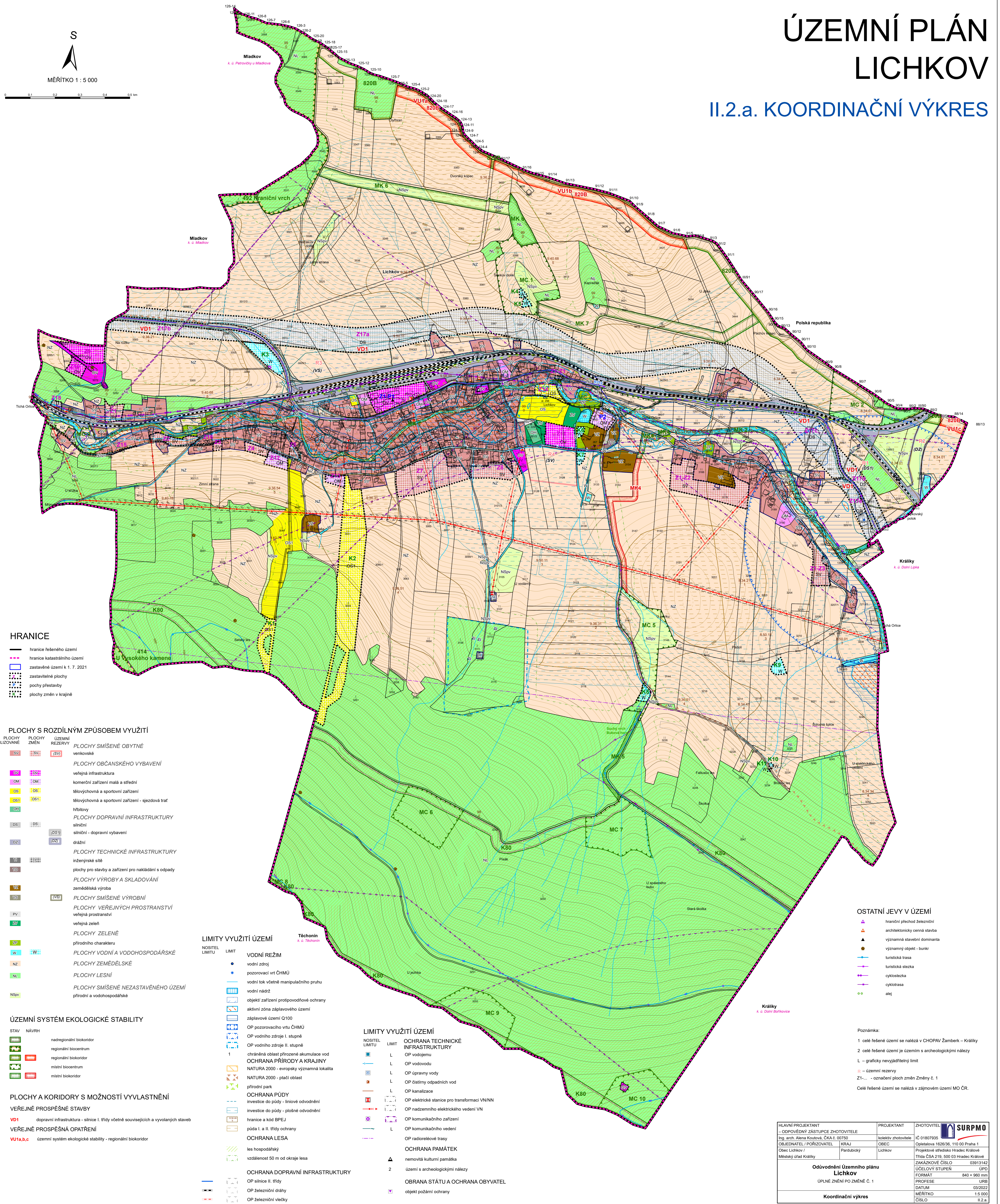
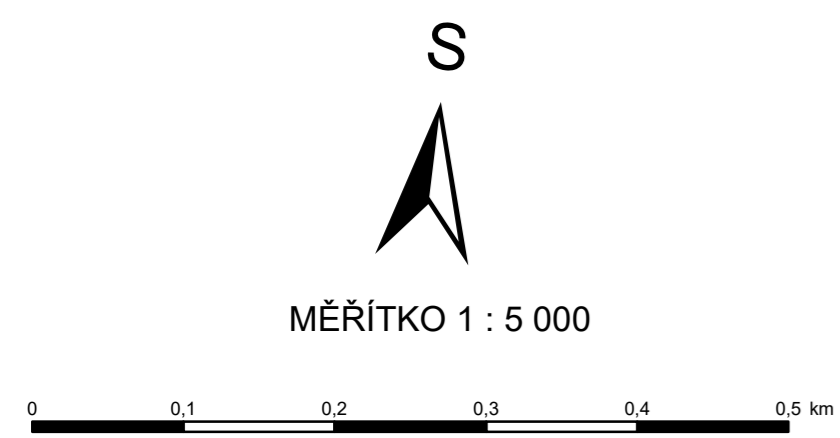


ÚZEMNÍ PLÁN LICHKOV

II.2.a. KOORDINAČNÍ VÝKRES



- ### HRANICE
- hranice řešeného území
 - hranice katastrálního území
 - zastavěné území k 1. 7. 2021
 - zastavěné plochy
 - pochy přestavby
 - plochy změn v krajině

- ### PLOCHY S ROZDÍLNÝM ZPŮSOBEM VYUŽITÍ
- | PLOCHY STABILIZOVÁNE | PLOCHY ÚZEMNÍ ZMĚNY | ÚZEMNÍ REZERVY | PLOCHY SMÍŠENÉ OBYTNÉ venkovské |
|----------------------|---------------------|----------------|---------------------------------------------------------------|
| SV | SV | SV | veřejná infrastruktura |
| OM | OM | OM | komerční zařízení malá a střední |
| OS | OS | OS | tělovýchovná a sportovní zařízení |
| OS1 | OS1 | OS1 | tělovýchovná a sportovní zařízení - sjezdová trať |
| DS | DS | DS | PLOCHY DOPRAVNÍ INFRASTRUKTURY silniční |
| DS1 | DS1 | DS1 | silniční - dopravní vybavení |
| DZ | DZ | DZ | dražní |
| IT | IT | IT | PLOCHY TECHNICKÉ INFRASTRUKTURY inženýrské sítě |
| OS | OS | OS | plochy pro stavby a zařízení pro nakládání s odpady |
| VS | VS | VS | PLOCHY VÝROBY A SKLADOVÁNÍ zemědělská výroba |
| VS | VS | VS | PLOCHY SMÍŠENÉ VÝROBNÍ |
| PV | PV | PV | PLOCHY VEŘEJNÝCH PROSTRANSTVÍ veřejná prostranství |
| ZP | ZP | ZP | veřejná zeleň |
| ZP | ZP | ZP | PLOCHY ZELENÉ přírodního charakteru |
| W | W | W | PLOCHY VODNÍ A VODOHOSPODÁŘSKÉ |
| NZ | NZ | NZ | PLOCHY ZEMĚDĚLSKÉ |
| NL | NL | NL | PLOCHY LESNÍ |
| NSPv | NSPv | NSPv | PLOCHY SMÍŠENÉ NEZASTAVĚNÉHO ÚZEMÍ přírodní a vodohospodářské |

- ### ÚZEMNÍ SYSTÉM EKOLOGICKÉ STABILITY
- | STAV | NÁVRH | OP | |
|------|-------|------|--------------------------|
| NSPv | NSPv | NSPv | nadregionální biokoridor |
| NSPv | NSPv | NSPv | regionální biocentrum |
| NSPv | NSPv | NSPv | regionální biokoridor |
| NSPv | NSPv | NSPv | místní biocentrum |
| NSPv | NSPv | NSPv | místní biokoridor |

- ### PLOCHY A KORIDORY S MOŽNOSTÍ VYVLASTNĚNÍ
- #### VEŘEJNĚ PROSPĚŠNÉ STAVBY
- VD1** dopravní infrastruktura - silnice I. třídy včetně souvisejících a vyvolaných staveb
- #### VEŘEJNĚ PROSPĚŠNÁ OPATŘENÍ
- VU1a,b,c** územní systém ekologické stability - regionální biokoridor

- ### LIMITY VYUŽITÍ ÚZEMÍ
- | NOSITEL | LIMIT | OP | |
|---------|-------|----|------------------------------------------|
| W | W | W | VODNÍ REŽIM |
| W | W | W | vodní zdroj |
| W | W | W | pozorovací vrt ČHMÚ |
| W | W | W | vodní tok včetně manipulačního pruhu |
| W | W | W | vodní nádrž |
| W | W | W | objekt/zařízení protipovodňové ochrany |
| W | W | W | aktivní zóna záplavového území |
| W | W | W | záplavové území Q100 |
| W | W | W | OP pozorovacího vrtu ČHMÚ |
| W | W | W | OP vodního zdroje I. stupně |
| W | W | W | OP vodního zdroje II. stupně |
| W | W | W | chráněná oblast přirozené akumulace vod |
| W | W | W | OCHRANA PŘÍRODY A KRAJINY |
| W | W | W | NATURA 2000 - evropsky významná lokalita |
| W | W | W | NATURA 2000 - ptačí oblast |
| W | W | W | přírodní park |
| W | W | W | OCHRANA PŮDY |
| W | W | W | investice do půdy - liniové odvodnění |
| W | W | W | investice do půdy - plošné odvodnění |
| W | W | W | hranice a kód BPEJ |
| W | W | W | půda I. a II. třídy ochrany |
| W | W | W | OCHRANA LESA |
| W | W | W | les hospodářský |
| W | W | W | vzdálenost 50 m od okraje lesa |
| W | W | W | OCHRANA DOPRAVNÍ INFRASTRUKTURY |
| W | W | W | OP silnice II. třídy |
| W | W | W | OP železniční dráhy |
| W | W | W | OP železniční vlečky |

- ### LIMITY VYUŽITÍ ÚZEMÍ
- | NOSITEL | LIMIT | OP | |
|---------|-------|----|----------------------------------------------|
| IT | IT | IT | OCHRANA TECHNICKÉ INFRASTRUKTURY |
| IT | IT | IT | OP vodojemu |
| IT | IT | IT | OP vodovodu |
| IT | IT | IT | OP úpravny vody |
| IT | IT | IT | OP čistírny odpadních vod |
| IT | IT | IT | OP kanalizace |
| IT | IT | IT | OP elektrické stanice pro transformaci VN/VN |
| IT | IT | IT | OP nadzemního elektrického vedení VN |
| IT | IT | IT | OP komunikačního zařízení |
| IT | IT | IT | OP komunikačního vedení |
| IT | IT | IT | OP radioreléové trasy |
| IT | IT | IT | OCHRANA PAMÁTEK |
| IT | IT | IT | nemovitá kulturní památka |
| IT | IT | IT | území s archeologickými nálezky |
| IT | IT | IT | OBRANA STÁTŮ A OCHRANA OBYVATEL |
| IT | IT | IT | objekt požární ochrany |

- ### OSTATNÍ JEVY V ÚZEMÍ
- hraniční přechod železniční
 - architektonicky cenná stavba
 - významná stavební dominanta
 - významný objekt - bunkr
 - turistická trasa
 - turistická stezka
 - cyklostezka
 - cyklotrasa
 - alej

Poznámka:
1 celé řešené území se nachází v CHOPAV Žamberk – Králupy
2 celé řešené území je územím s archeologickými nálezky
L – grafický nevýjadřitelný limit
R – územní rezervy
Z1... - označení ploch změn Změny č. 1
Celé řešené území se nachází v zájmovém území MO CR.

HLAVNÍ PROJEKTANT - ODPOVĚDNÝ ZÁSTUPCE ZHOTOVITELE	PROJEKTANT	ZHOTOVITEL
Ing. arch. Alena Koutová, ČKA č. 00750	kollektiv zhotovitelé	ČO 01807935
OBJEDNATEL / PORÍZOVATEL	KRAJ	OBEC
Obec Lichkov / Městský úřad Králupy	Pardubický	Lichkov
Ověřeno: 1626/36, 110 00 Praha 1		
Projektové středisko Hradec Králové Třída ČSA 219, 500 03 Hradec Králové		
ZNAKOVÉ ČÍSLO 03913142		
ÚČELOVÝ STUPEŇ ÚPD		
FORMÁT 840 x 960 mm		
PROFESE URB		
DATUM 03/2022		
MĚŘÍTKO 1:5 000		
ČÍSLO II.2.a		